



Productividad óptima

- Rotación continua de la torreta 360°
- Mandos completamente proporcionales y simultáneos
- Tiempo de elevación a plena altura de 44 segundos

Características de manejo todo terreno excepcionales

- 4 ruedas motrices y directrices para una mejor maniobrabilidad
- Bloqueo diferencial hidráulico
- Altura al suelo de 40 cm

Gran area de trabajo gracias al alcance horizontal de 10,6 m



+34 945 28 25 03
www.cruzaraba.es

Haulotte >>>
GROUP

More than lifting



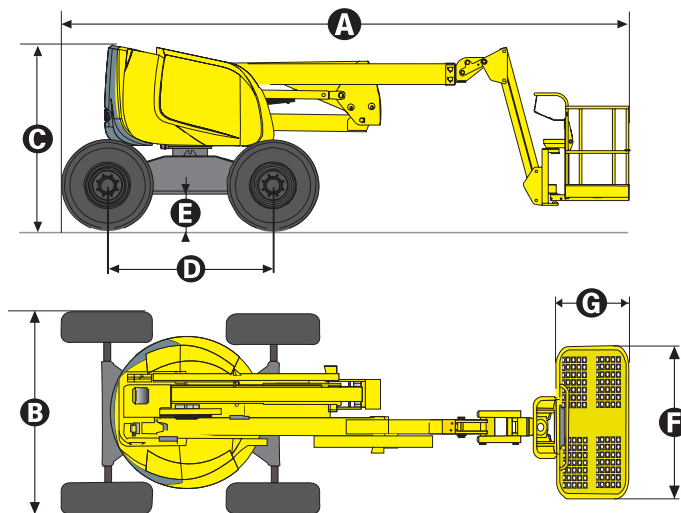
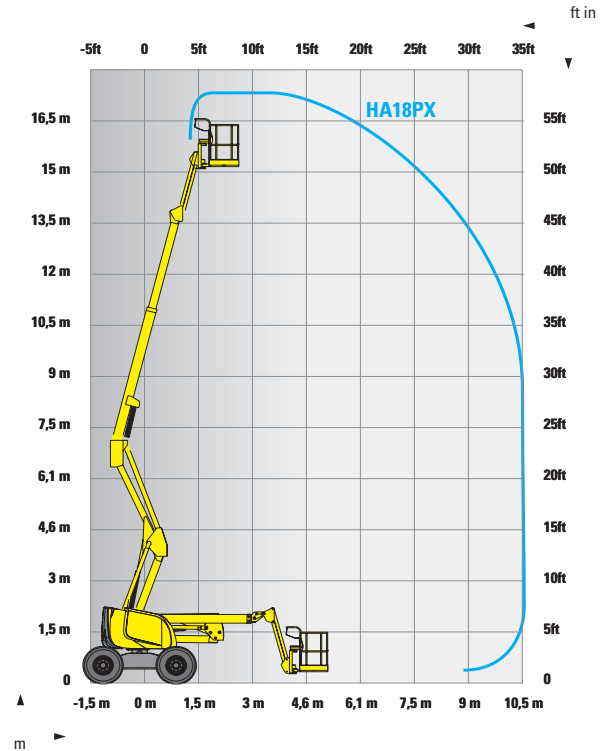
HA18 PX

PLATAFORMAS ARTICULADAS TODO TERRENO

DATOS TÉCNICOS

HA18 PX

Altura de trabajo	17.2 m
Altura plataforma	15.2 m
Alcance máximo	10.6 m
Punto de articulación	6.6 m
Capacidad máxima	230 kg
F x G Dimensiones plataforma	1.8 x 0.8 m
A Largo replegado	7.6 m
Largo transporte	5.9 m
B Ancho	2.3 m
C Altura replegada	2.3 m
Altura transporte	2.6 m
Ángulo de abatimiento vertical del pendular	140° (+70/-70)
Ángulo de rotación de la plataforma	178° (+89/-89)
Ángulo de rotación de la torreta	360°
Alcance trasero	0 m
D Distancia entre ejes	2 m
E Altura al suelo	40 cm
Inclinación	5°
Velocidad de traslación	0.8 - 5.5 km/h
Pendiente máxima	50 %
Radio de giro exterior	3.75 m
Neumáticos espumados	385/65-22.5
Motor diesel	31 kW - 42 hp
Depósito hidráulico	100 l
Capacidad del depósito	75 l
Peso total	8050 kg



- 4 ruedas motrices y directrices con mandos simultáneos
- Rotación continua de la torreta 360°
- Utilización en exterior: resiste velocidades de viento hasta 60 km/h
- Motor abatible facilitando el mantenimiento
- Depósito gasoil 72 l ; altura del tapón de llenado 1,50 m
- Alarma controlador de inclinación 5°
- Baterías de arranque 12 V
- Equipo de emergencia eléctrico manipulado desde la cesta
- Posición de rueda libre
- Contador de horas
- Bloqueo mecánico de orientación de la torreta
- Argollas de remolque y elevación

- Generador eléctrico instalado 3,3 kw
- Toma eléctrica en plataforma
- Cesta ancha 2,3 x 0,80 m (resiste velocidades de viento hasta 45km/h)
- Alarma de movimientos
- Girofaro
- Faro de trabajo
- Catalizador
- Aceite hidráulico biodegradable
- Kit de países fríos
- Kit de países cálidos
- Línea de aire comprimido en plataforma