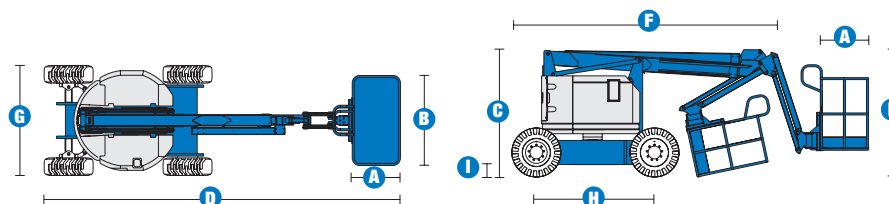


Especificaciones



MODELOS Z™-34/22 IC 4x2 Z™-34/22 IC 4x4

DIMENSIONES		
Altura máxima de trabajo*	12,52 m	12,62 m
Altura máxima de la plataforma	10,52 m	10,62 m
Alcance máximo horizontal	6,78 m	6,78 m
Altura de la articulación del brazo	4,57 m	4,57 m
A Longitud de la cesta	0,76 m	0,76 m
B Ancho de la cesta	1,42 m	1,42 m
C Altura – replegada	2,00 m	2,06 m
D Longitud – replegada	5,64 m	5,66 m
E Altura – de almacenaje	2,26 m	2,29 m
F Longitud – de almacenaje	4,08 m	4,11 m
G Ancho	1,73 m	1,85 m
H Distancia entre ejes	1,88 m	1,88 m
I Altura libre sobre el suelo – centro	0,15 m	0,17 m

PRODUCTIVIDAD

Capacidad de elevación	227 kg	227 kg
Rotación de la cesta	180°	180°
Rotación horizontal del plumín	139° (+72°/-67°)	139° (+72°/-67°)
Rotación de la torreta	355° no continua	355° no continua
Voladizo posterior	cero	cero
Velocidad de traslación – replegada	4,8 km/h	4,8 km/h
Velocidad de traslación – elevada**	30 cm/s	30 cm/s
Pendiente superable***	37 %	45 %
Radio de giro – interior	1,75 m	1,80 m
Radio de giro – exterior	4 m	4,11 m
Controles	12 V DC Proporcionales	12 V DC Proporcionales
Neumáticos rellenos de espuma	23x37 cm - Industriales	25,4x42 cm - Todo terreno

POTENCIA

Motor	Kubota DF-972 3 cilindros petrol/LPG 31 CV (23.1kW) Kubota D-1105 3 cilindros diesel 26 CV (19.4kW) Perkins 403 D11 3 cilindros diesel 26.4 CV (19.7kW)	
Bomba de emergencia eléctrica	12 V DC	12 V DC
Capacidad del depósito hidráulico	71,9 L	71,9 L
Capacidad del sistema hidráulico	83,3 L	83,3 L
Capacidad del depósito de combustible	45,4 L	45,4 L

NIVELES DE RUIDO Y DE VIBRACIONES

Nivel de presión sonora (suelo)	81 dBA	81 dBA
Nivel de presión sonora (plataforma)	80 dBA	80 dBA
Vibración	<2.5 m/s ²	<2.5 m/s ²

PESO****

CE (neumáticos industriales rellenos de espuma)	4 793 kg	ND
CE (neumáticos todo terreno rellenos de espuma)	4 892 kg	4 929 kg

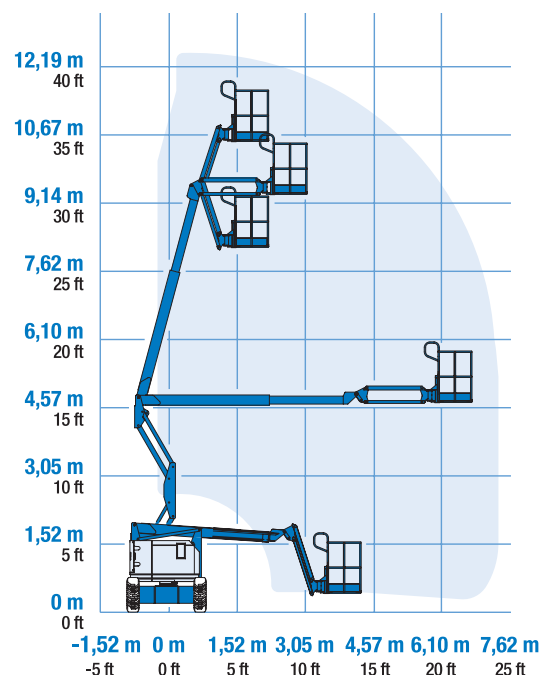
CUMPLE CON LAS NORMAS

(y los requerimientos del país donde se suministra la máquina)

- EU Machinery Directive 2006/42/EC
- EU Standard EN280:2001, A2:2009
- EMC Directive 2004/108/EC EN 61000-6-2, EN 61000-6-4
- EU Low Voltage Directive 206/95/EC EN 60204-1:2006

* Altura de trabajo = Altura de la plataforma + 2 m
 ** En modo elevación, la máquina está diseñada para operaciones en firme
 *** Ver el manual del operario sobre la traslación en pendientes
 **** El peso varía en función de las opciones y de los requerimientos del país

DIAGRAMA DE TRABAJO Z™ 34/22 IC



Características

VELOCIDAD Y RENDIMIENTO OPTIMOS.

CESTAS

- Cesta de acero de 1,42m – estándar
- Cesta con puerta abatible – opción

MOTOR

- Motor diesel Kubota 23,5CV (17,5kw) que cumple con las directivas UE 97/68 sobre las emisiones de gases
- Kubota petrol/LPG 31 CV (23.1 kW)
- Kubota diesel 26 CV (19.4 kW)
- Perkins diesel 26.4 CV (19.7 kW)
- Bomba de emergencia eléctrica de 12 V DC
- Bandeja giratoria del motor

CONDUCCIÓN

- 4x2
- 4x4
- Motor de traslación dos velocidades

NEUMÁTICOS

- Industriales rellenos de espuma – estándar en el modelo 4x2
- Todo terreno rellenos de espuma – estándar en el modelo 4x4
- Todo terreno rellenos de espuma – opción en el modelo 4x2
- Que no marcan el suelo rellenos de espuma – opción

ESPECIFICACIONES

Z™-34/22 J 4x2

- Altura de trabajo de 12,52m
- Alcance horizontal 6,78m
- Altura de la articulación del brazo de 4,57m
- Capacidad de elevación hasta 227kg
- Equipada en estándar de un plumín de 1,22m con 139° de alcance de trabajo (72° por encima de la horizontal y hasta 67° por debajo)

Z™-34/22 J 4x4

- Altura de trabajo de 12,62m
- Alcance horizontal 6,78m
- Altura de la articulación del brazo de 4,57m
- Capacidad de elevación hasta 227kg
- Equipada en estándar de un plumín de 1,22m con 139° de alcance de trabajo (72° por encima de la horizontal y hasta 67° por debajo)
- Controles completamente proporcionales
- Cesta con nivelación automática
- Interruptor de dirección integrado al joystick de traslación
- Sistema de validación de la traslación cuando la torreta está orientada
- Concepción del brazo doble paralelogramo
- Ausencia de voladizo posterior
- 180° de rotación hidráulica de la cesta
- 355° de rotación hidráulica de la torreta
- Cableado AC en la cesta
- Bocina
- Alarma de descenso
- Alarma de inclinación
- Kit alarma de desplazamiento y luz intermitente
- Cuenta horas
- Sistema de sobrecarga - cumple con las directivas CE EN 280



OPCIONES Y ACCESORIOS

- Puerta abatible en la cesta
- Cesta con rejilla de protección (a media altura) y puerta abatible
- Toma de aire en la cesta
- Alimentación en la cesta (incluye macho y hembra/cortacircuitos)
- Kit luces de conducción (2) y de trabajo (2)
- Kit para condiciones adversas (Basic)
- Modulo de parada en caso de sobrecarga
- Aceite hidráulico biodegradable
- Bandeja de herramientas
- Compartimiento para lámparas fluorescentes*
- Luces de trabajo en la cesta*
- Cubierta de los controles de la cesta

*Disponible a través de los recambios

OPCIONES DE MOTOR

- Indicador de revisión del motor (presión, temp.)
- Arranque en frío
- Precalentamiento motor
- Generador 3.000 Watt AC
- Silenciador y purificador de gases de escape
- Kit refinera (Protección contra las chispas + válvula de parada de emergencia)
- Depósito de 15 kg