

RX 60 Datos Técnicos Carretillas eléctricas

[RX 60-35/600](#)

[RX 60-40](#)

[RX 60-40/600](#)

[RX 60-45](#)

[RX 60-45/600](#)

[RX 60-50](#)

[RX 60-50/600](#)





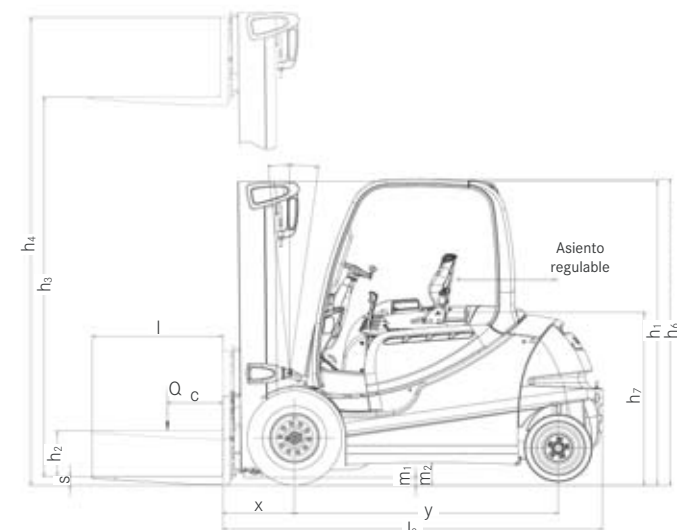
				STILL	STILL	STILL	STILL	STILL	STILL	STILL	
Marcas distintivas	1.1	Fabricante			STILL	STILL	STILL	STILL	STILL	STILL	
	1.2	Denominación de tipo del fabricante			RX 60-35/600	RX 60-40	RX 60-40/600	RX 60-45	RX 60-45/600	RX 60-50	RX 60-50/600
	1.2.1	Número de tipo del fabricante			6367	6327	6368	6328	6369	6329	6330
	1.3	Accionamiento			Eléctrico	Eléctrico	Eléctrico	Eléctrico	Eléctrico	Eléctrico	Eléctrico
	1.4	Manejo			Conductor sentado	Conductor sentado	Conductor sentado	Conductor sentado	Conductor sentado	Conductor sentado	Conductor sentado
	1.5	Capacidad nominal de carga	Q	kg	3500	4000	4000	4500	4500	4990	4990
	1.6	Centro de gravedad de la carga	c	mm	600	500	600	500	600	500	600
	1.8	Distancia de carga	x	mm	525	525	525	525	535	535	535
	1.9	Distancia entre ejes	y	mm	2021	2021	2021	2021	2021	2021	2088
Peso	2.1	Peso con batería		kg	6495	6477	6810	6793	7145	7121	7711
	2.2	Peso por eje con carga	delante/detrás	kg	8748/1247	9296/1181	9587/1223	10112/1184	10441/1204	10917/1194	11547/1154
	2.3	Peso por eje en vacío	delante/detrás	kg	3300/3195	3286/3209	3361/3449	3329/3463	3413/3732	3372/3749	3845/3866
Ruedas/chasis	3.1	Ruedas			Súper elásticas	Súper elásticas	Súper elásticas	Súper elásticas	Súper elásticas	Súper elásticas	Súper elásticas
	3.2	Tamaño de ruedas	delante	mm	250/70-15	250/70-15	355/50-15	355/50-15	355/50-15	355/50-15	355/50-15
	3.2	Tamaño de ruedas	detrás	mm	200/75-9	200/75-9	200/75-9	200/75-9	200/75-9	200/75-9	200/75-9
	3.5	Número de ruedas (x = tracción)	delante/detrás		2x/2	2x/2	2x/2	2x/2	2x/2	2x/2	2x/2
	3.6	Ancho de vías	delante/detrás	b ₁₀ /b ₁₁	mm	1030/920	1030/920	1104/920	1104/920	1104/920	1104/920
	4.1	Inclinación mástil/porta horquillas	delante/detrás	α/β	°	3/9	3/9	3/9	3/9	3/9	3/6
Dimensiones básicas	4.2	Altura	mástil plegado	h ₁	mm	2300	2300	2300	2300	2300	2300
	4.3	Elevación libre		h ₂	mm	160	160	160	160	160	160
	4.4	Elevación ¹		h ₃	mm	2980	2980	2980	2980	2980	2780
	4.5	Altura	mástil plegado	h ₄	mm	3762	3762	3987	3987	3987	3935
	4.7	Altura sobre el tejadillo de protección (cabina)		h ₆	mm	2322	2322	2320	2320	2320	2320
	4.8	Altura del asiento		h ₇	mm	1251	1251	1249	1249	1249	1249
	4.12	Altura del gancho		h ₁₀	mm	546/421	546/422	546/423	546/424	546/425	546/426
	4.19	Longitud total		l ₁	mm	4086	3886	4086	3886	4096	4163
	4.20	Longitud, incl. parte posterior de la horquilla		l ₂	mm	2886	2886	2886	2886	2896	2963
	4.21	Ancho total		b ₁	mm	1256	1256	1399	1399	1399	1399
	4.22	Dimensiones de horquillas		s/e/l	mm	50/120/1200	50/120/1000	50/120/1200	50/120/1000	60/130/1200	60/130/1000
	4.23	Porta horquillas ISO 2328, clase/forma A, B				ISO III/A	ISO III/A	ISO III/A	ISO III/A	ISO III/A	ISO III/A
	4.24	Ancho del porta horquillas		b ₃	mm	1200	1200	1200	1310	1310	1310
	4.31	Altura sobre el suelo con carga debajo del mástil		m ₁	mm	150	150	150	150	150	150
	4.32	Distancia al suelo, en el centro de la distancia entre ejes		m ₂	mm	147	147	145	145	145	145
	Prestaciones	4.34.1	Anchura del pasillo con paleta 1000 x 1200 transversal		A _{st}	mm	4208	4208	4208	4218	4218
4.34.2		Ancho del pasillo para palets 800 x 1200 longitudinal		A _{st}	mm	4408 ²	4408	4408 ²	4418 ²	4418	4484 ²
4.35		Radio de giro		W _a	mm	2483	2483	2483	2483	2483	2549
4.36		Distancia mínima al ounto de giro		b ₁₃	mm	629	629	629	629	629	638
5.1		Velocidad de traslación	con/sin carga		km/h	19/20	19/20	19/20	19/20	19/20	18/19
5.2		Velocidad de elevación	con/sin carga		m/s	0,43/0,55	0,40/0,55	0,38/0,46	0,38/0,47	0,38/0,48	0,31/0,44
5.3	Velocidad de descenso	con/sin carga		m/s	0,55/0,46	0,55/0,47	0,55/0,48	0,55/0,49	0,55/0,50	0,55/0,51	
5.5	Fuerza de tracción	con/sin carga		N	3850/4390	3770/4390	3700/4470	3620/4470	3610/4400	3600/4400	
5.6	Fuerza de tracción máx.	con/sin carga		N	16000/16140	15940/16140	15900/16150	15830/16150	15750/16090	15670/16090	
5.7	Rampa superable	con/sin carga		%	11,9/17,0	11,3/17,0	10,6/16,8	9,5/16,8	8,8/15,8	7,4/13,7	
5.8	Rampa maxima superable	con/sin carga		%	16,9/26,8	15,5/25,9	15,5/25,5	14,3/24,6	14,3/24,1	13,2/23,4	
5.9	Tiempo de aceleración	con/sin carga		s	5,0/4,5	5,1/4,5	5,1/4,5	5,2/4,5	5,2/4,6	5,3/4,6	
5.10	Freno de servicio				Eléctrico/hidráulico	Eléctrico/hidráulico	Eléctrico/hidráulico	Eléctrico/hidráulico	Eléctrico/hidráulico	Eléctrico/hidráulico	
Motor eléctrico	6.1	Motor de traslación, potencia en S3 = 60 min		kW	15	15	15	15	15	15	
	6.2	Motor de elevación, potencia con ED 15%		kW	25	25	25	25	25	25	
	6.3	Batería según DIN 43531/35/36; A, B, C, no			DIN 43536 A	DIN 43536 A	DIN 43536 A	DIN 43536 A	DIN 43536 A	DIN 43536 A	
	6.4	Tensión de la batería	U	V	80	80	80	80	80	80	
	6.4.1	Capacidad de la batería K _s		Ah	840 (-930)	840 (-930)	840 (-930)	840 (-930)	840 (-930)	840 (-930)	
	6.5	Peso de la batería		kg	2178	2178	2178	2178	2178	2178	
6.6	Consumo energético 60 ciclos de trabajo VDI/hora		kWh/h	9,7	10,2	10,3	10,8	11,1	11,5		
Otros	10.1	Presión de trabajo para accesorios		bar	250	250	250	250	250	250	
	10.2	Caudal de aceite para accesorios		l/min	30	30	30	30	30	30	
	10.7	Sound pressure level L _{PAZ} (operator's position) ³		dB(A)	<70	<70	<70	<70	<70	<70	
	10.8	Vibración en el cuerpo humano: aceleración según EN 13059		m/s ²	<0,7	<0,7	<0,7	<0,7	<0,7	<0,7	
	10.8	Gancho de remolque, clase/tipo DIN			Perno	Perno	Perno	Perno	Perno	Perno	

¹ La elevación nominal indicada tiene en cuenta la compresión de los neumáticos y las tolerancias del diámetro de los neumáticos

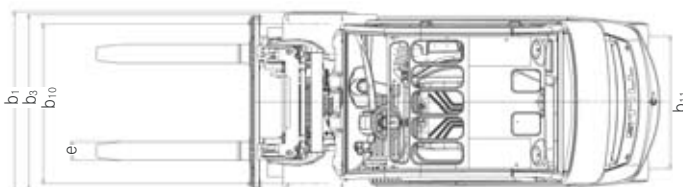
² Calculado con brazos de horquilla de 1000 mm de longitud

³ Sin cabina; valores diferentes con cabina

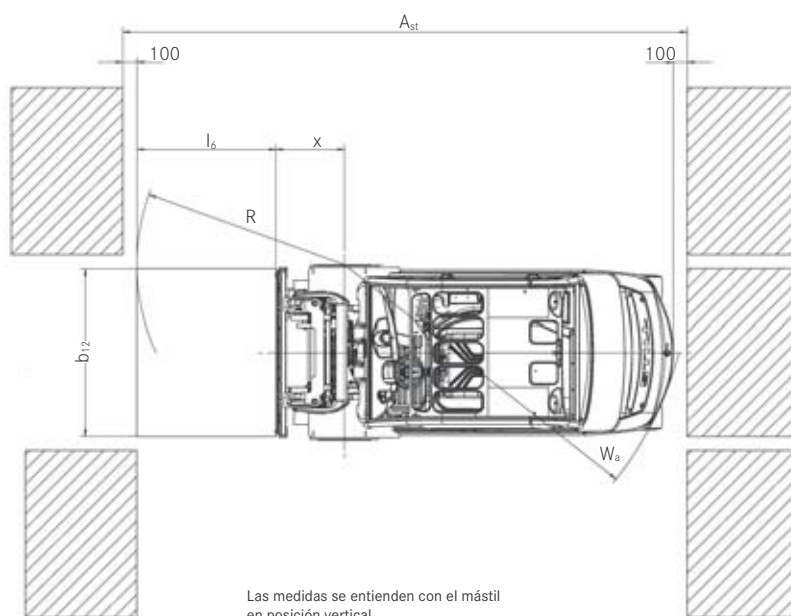
RX 60-35/50 Carretilla eléctrica
Dibujos técnicos



Vista lateral



Vista superior



Vista superior

Rampas

Rampas: recorrido máximo que se puede realizar en 60 minutos.

Ejemplo: con una carga de 1 600 kg y una rampa del 13%, un modelo RX 60-40 puede realizar un recorrido de 215 m 10 veces por hora.

	Rampa	Recorrido máximo en m						
		RX 60-35/600	RX 60-40	RX 60-40/600	RX 60-45	RX 60-45/600	RX 60-50	RX 60-50/600
Con carga 	13%	2450	2150	1870	1590	1450	1380	0
	9%	4880	4630	4420	4200	3920	3620	3440
	7%	6270	6070	5900	5750	5550	5380	5150
	5%	7840	7580	7360	7100	6880	6670	6440
Sin carga 	23%	1850	1850	1470	1470	1430	1430	0
	20%	2700	2700	2290	2290	2030	2030	1850
	15%	5390	5390	5060	5060	4350	4350	4140
	10%	7180	7180	6930	6930	6700	6700	6250
	5%	11660	11660	11170	11170	10720	10720	10260

Superficie de hormigón rugoso: Coeficiente de fricción 0,80

La batería standard como se indica en la hoja de datos

La velocidad es variable

RX 60-35/50 Carretilla eléctrica
Fotos detalladas



Trabajo relajado con accesorios gracias al Joystick 4Plus con reposabrazos



Visualización del consumo energético y otra información disponible centralmente



Versión de protección EX con componentes eléctricos encerrados



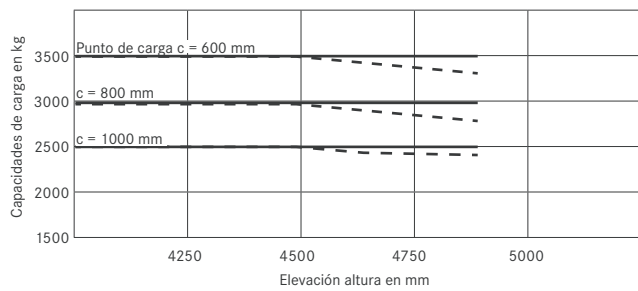
Buena visibilidad de la carga elevada gracias al asiento del conductor más elevado



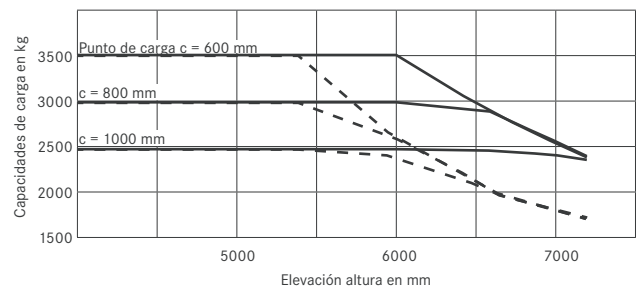
RX 60-35/50 Carretilla eléctrica

Capacidades básicas

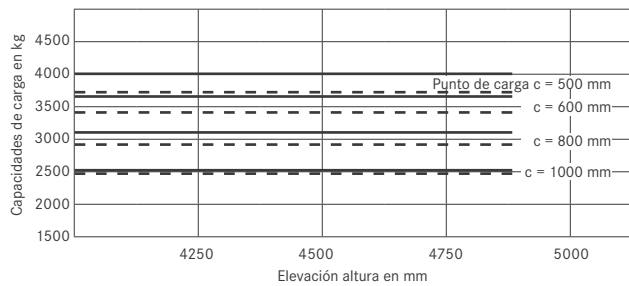
RX 60-35/600 Mástil Telescópico



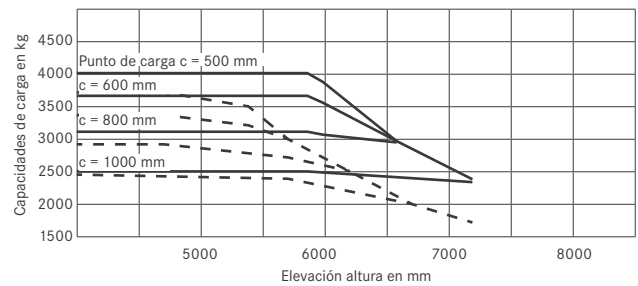
RX 60-35/600 Mástil Triple



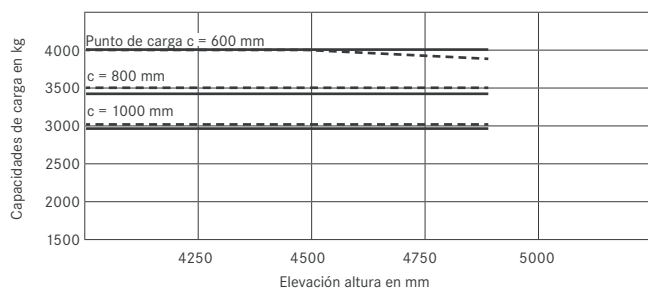
RX 60-40 Mástil Telescópico



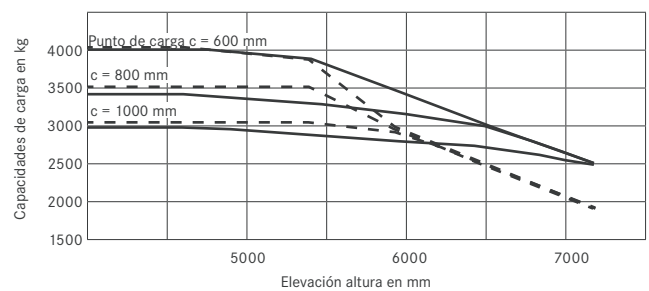
RX 60-40 Mástil Triple



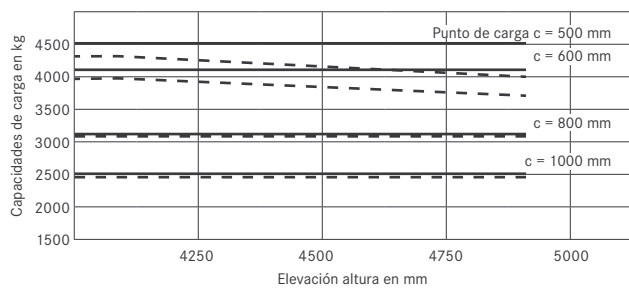
RX 60-40/600 Mástil Telescópico



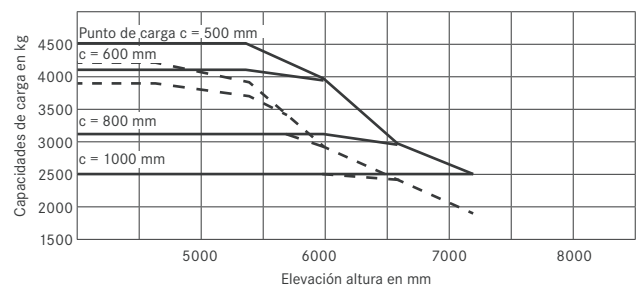
RX 60-40/600 Mástil Triple



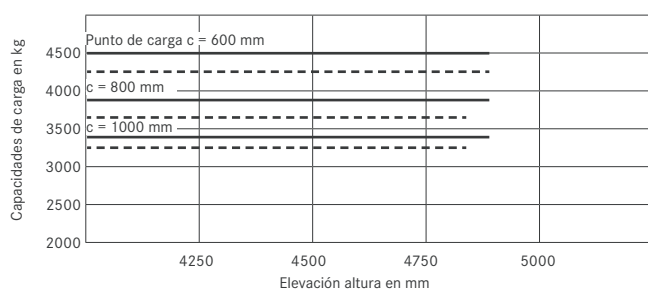
RX 60-45 Mástil Telescópico/Ruedas simples



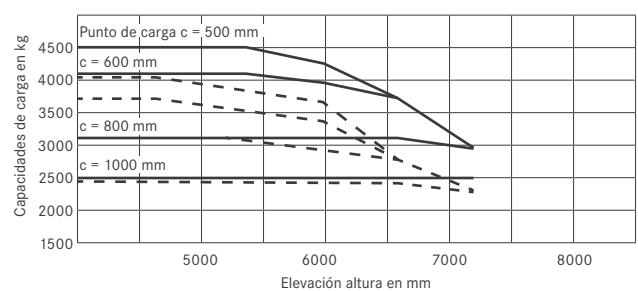
RX 60-45 Mástil Triple/Ruedas simples



RX 60-45/600 Mástil Telescópico



RX 60-45 Mástil Triple/Ruedas gemelas

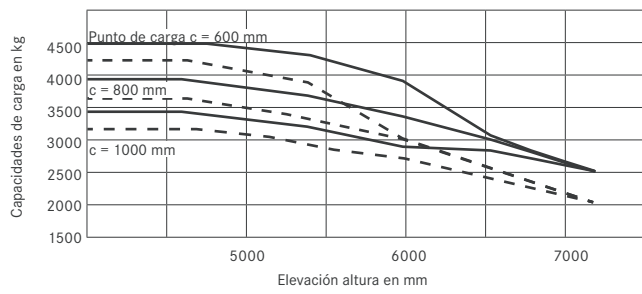


— sin desplazamiento lateral - - - con desplazamiento lateral integrado

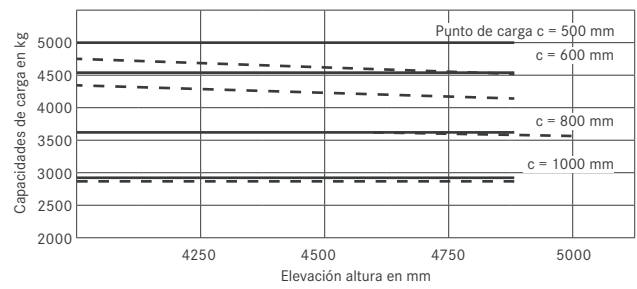
RX 60-35/50 Carretilla eléctrica

Capacidades básicas

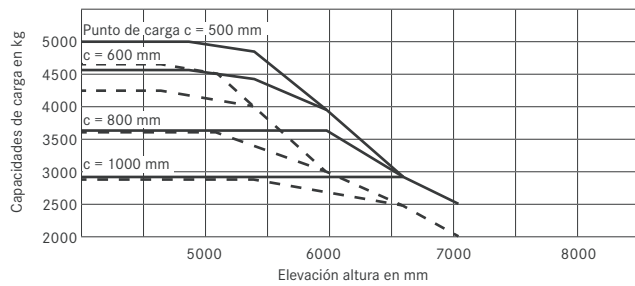
RX 60-45/600 Mástil Triple



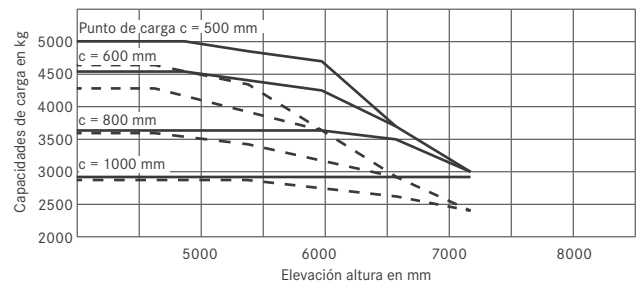
RX 60-50 Mástil Telescópico



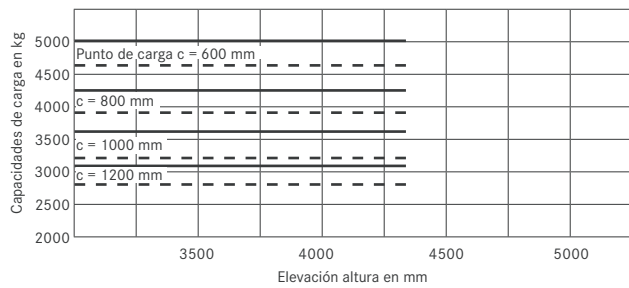
RX 60-50 Mástil Triple



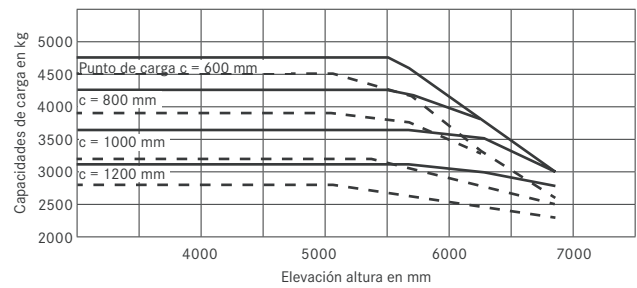
RX 60-50 Mástil Triple/Ruedas gemelas



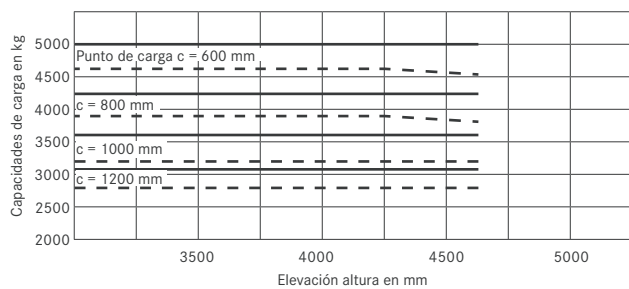
RX 60-50/600 Mástil Triple hasta altura de construcción h₁ 2350 mm



RX 60-50/600 Mástil Triple desde altura de construcción h₁ 2400 mm



RX 60-50/600 Mástil Telescópico hasta altura de construcción h₁ 3250 mm



— sin desplazamiento lateral - - - con desplazamiento lateral integrado



Modelo	Parámetro	Unidad	Mástil Telescópico								Mástil Triple								
			2980	3180	3480	3680	4080	4480	4880	4030	4330	4630	5080	5380	5980	6580	7180		
RX 60-35/600	Elevación nominal	h ₃	mm	2980	3180	3480	3680	4080	4480	4880	4030	4330	4630	5080	5380	5980	6580	7180	
	Altura de construcción	h ₁	mm	2300	2400	2550	2650	2850	3050	3250	2150	2250	2350	2500	2600	2800	3000	3200	
	Elevación libre ^{1,2}	h ₅	mm	160	160	160	160	160	160	160	1404	1504	1604	1754	1854	2054	2254	2454	
	Altura total desplegado ^{1,2}	h ₄	mm	3762	3962	4262	4462	4862	5262	5662	5137	5437	5737	6187	6487	7087	7687	8287	
	Inclinación mástil/porta horquillas	adelante/detrás	α/β	3/9								3/9							
	Horquillas regulables por escalones		mm	191/368/572/673/978 (ancho del porta horquillas 1310/1410 mm) / 1080 (ancho del porta horquillas 1410 mm)								191/368/572/673/978 (ancho del porta horquillas 1310/1410 mm) / 1080 (ancho del porta horquillas 1410 mm)							
	Ruedas	delante/detrás		250/70-15 // 200/75-9				355/50-15 // 200/75-9				250/70-15 // 200/75-9				355/50-15 // 200/75-9			
	Ancho de vías	delante/detrás	b ₁₀ /b ₁₁	1030/920				1104/920				1030/920				1104/920			
	Anchura máxima		b ₁	1256				1399				1256				1399			
	RX 60-40	Elevación nominal	h ₃	mm	2980	3180	3480	3680	4080	4480	4880	4030	4330	4630	5080	5380	5980	6580	7180
Altura de construcción		h ₁	mm	2300	2400	2550	2650	2850	3050	3250	2150	2250	2350	2500	2600	2800	3000	3200	
Elevación libre ^{1,2}		h ₅	mm	160	160	160	160	160	160	160	1404	1504	1604	1754	1854	2054	2254	2454	
Altura total desplegado ^{1,2}		h ₄	mm	3762	3962	4262	4462	4862	5262	5662	5137	5437	5737	6187	6487	7087	7687	8287	
Inclinación mástil/porta horquillas		adelante/detrás	α/β	3/9								3/9							
Horquillas regulables por escalones			mm	191/368/572/673/978 (ancho del porta horquillas 1310/1410 mm) / 1080 (ancho del porta horquillas 1410 mm)								191/368/572/673/978 (ancho del porta horquillas 1310/1410 mm) / 1080 (ancho del porta horquillas 1410 mm)							
Ruedas		delante/detrás		250/70-15 // 200/75-9				355/50-15 // 200/75-9				250/70-15 // 200/75-9				355/50-15 // 200/75-9			
Ancho de vías		delante/detrás	b ₁₀ /b ₁₁	1030/920				1104/920				1104/920				1104/920			
Anchura máxima			b ₁	1256				1399				1399				1399			
RX 60-45 - RX 60-50 - RX 60-40/600 - RX 60-45/600		Elevación nominal	h ₃	mm	2980	3180	3480	3680	4080	4480	4880	4030	4330	4630	5080	5380	5980	6580	7180
	Altura de construcción	h ₁	mm	2300	2400	2550	2650	2850	3050	3250	2150	2250	2350	2500	2600	2800	3000	3200	
	Elevación libre ^{1,2}	h ₅	mm	160	160	160	160	160	160	160	1230	1330	1430	1580	1680	1880	2080	2280	
	Altura total desplegado ^{1,2}	h ₄	mm	3987	4187	4487	4687	5087	5487	5887	5289	5589	5889	6339	6639	7239	7839	8439	
	Inclinación mástil/porta horquillas	adelante/detrás	α/β	3/9								3/9							
	Horquillas regulables por escalones		mm	191/368/572/673/978 (ancho del porta horquillas 1310/1410 mm) / 1080 (ancho del porta horquillas 1410 mm)								191/368/572/673/978 (ancho del porta horquillas 1310/1410 mm) / 1080 (ancho del porta horquillas 1410 mm)							
	Ruedas	delante/detrás		355/50-15 // 200/75-9				355/50-15 // 200/75-9				355/50-15 // 200/75-9				355/50-15 // 200/75-9			
	Ancho de vías	delante/detrás	b ₁₀ /b ₁₁	355/50-15 // 200/75-9				355/50-15 // 200/75-9				355/50-15 // 200/75-9				355/50-15 // 200/75-9			
	Anchura máxima		b ₁	1399								1399							
	RX 60-50/600	Elevación nominal	h ₃	mm	2780	2980	3280	3480	3880	4280	4680	3730	4030	4330	4780	5080	5680	6280	6880
Altura de construcción		h ₁	mm	2300	2400	2550	2650	2850	3050	3250	2150	2250	2350	2500	2600	2800	3000	3200	
Elevación libre ^{1,2}		h ₅	mm	160	160	160	160	160	160	160	1130	1230	1330	1480	1580	1780	1980	2180	
Altura total desplegado ^{1,2}		h ₄	mm	3887	4087	4387	4587	4987	5387	5787	4795	5095	5395	5845	6145	6745	7345	7945	
Inclinación mástil/porta horquillas		adelante/detrás	α/β	3/6								3/6							
Horquillas regulables por escalones			mm	191/368/572/673/978 (ancho del porta horquillas 1310/1410 mm) / 1080 (ancho del porta horquillas 1410 mm)								191/368/572/673/978 (ancho del porta horquillas 1310/1410 mm) / 1080 (ancho del porta horquillas 1410 mm)							
Ruedas		delante/detrás		355/50-15 // 200/75-9				355/50-15 // 200/75-9				355/50-15 // 200/75-9				355/50-15 // 200/75-9			
Ancho de vías		delante/detrás	b ₁₀ /b ₁₁	1104/920				1104/920				1104/920				1104/920			
Anchura máxima			b ₁	1399								1399							

¹ Porta horquillas ISO 3A estándar

² Desviaciones en función del porta horquillas de tope 4/6

Fotos detalladas



Cambio de la batería lateral sencillo con transpaleta y lecho de batería



Protección adicional estable contra la caída de unidades de carga



Ventana también en la parte superior trasera para evitar daños en la persiana enrollable



Transporte fiable de cargas pesadas gracias al robusto mástil

RX 60-35/50 Carretilla eléctrica Para trabajos pesados

Excelente visibilidad gracias al nuevo concepto del mástil

El potente accionamiento eléctrico tiene un impacto muy bajo en el medio ambiente y una elevada capacidad de manejo

Diseño compacto y excelente movilidad

Las carretillas eléctricas ofrecen eficiencia sin emisiones en las series RX 60-35 a RX 60-50. Además de no generar emisiones, las carretillas son muy potentes con una capacidad de elevación de 3,5 a 5,0 toneladas, al tiempo que son extremadamente compactas y manejables. Otra ventaja es que la carretilla contrapesada puede utilizarse en interiores y en exteriores como una óptima solución de transporte en todos los sectores: el mástil ofrece una generosa visión de las mercancías que se están transportando. Además, la visión en los laterales más allá del mástil establece estándares. Ventajas como estas hacen de las RX 60-35 a RX 60-50 unas carretillas elevadoras multiusos flexibles e innovadoras ideales para el uso en múltiples turnos gracias a la mayor capacidad de la batería y al cambio de batería lateral.



Con una velocidad máxima de traslación de 20 km/h, esta eficiente carretilla puede también transportar materiales durante centenares de metros de forma extremadamente rápida y fiable. En ubicaciones en las cuales es necesario elevar cargas pesadas a alturas mayores, STILL ofrece también la RX 60 con un centro de gravedad de la carga de 600 mm y, por lo tanto, una capacidad de carga residual asociada particularmente alta. Esto significa que la RX 60-45 puede elevar 4,5 toneladas a una altura de más de seis metros, lo cual es una gran ventaja en el sector de bebidas y en muchos otros. La gama adicional de accesorios disponibles tales como cambiadores de lado, giradores y cubetas para granel, hacen de las carretillas eléctricas RX 60-35 a RX 60-50 un asistente de almacén universal para una amplia gama de aplicaciones.

Equipamiento amplio

Potencia

- Eleva hasta 5 toneladas con un centro de gravedad de 600 mm
- Rotación de mercancías efectiva: velocidad de traslación de hasta 20 km/h
- Suficiente energía para el uso en régimen de varios turnos: batería de alta capacidad y cambio de batería desde el lateral
- Accionamiento por corriente trifásica sin mantenimiento

Precisión

- Los programas de conducción permiten elegir entre el máximo rendimiento de rotación o la máxima eficiencia
- Ajustable para adaptarse a cada tarea: la velocidad, la aceleración y el frenado pueden ajustarse individualmente
- Manejo sensible y control sin escalonamiento de la velocidad de elevación: tecnología de válvulas proporcionales sumamente moderna
- Control intuitivo con pedal único
- Manejo preciso de la carga: el asiento del conductor desplazado lateralmente ofrece una visión óptima de las cargas

Ergonomía

- Cabina del conductor espaciosa y cómoda con posibilidad de equipamiento personalizado y numerosas bandejas portaobjetos
- Siéntete como en casa: concepto de mando uniforme y fácilmente accesible en toda la serie RX
- Cómodo: entrada y salida sencilla y segura
- Opciones de mando seleccionables individualmente: multipalanca, minipalanca, fingertips o Joystick 4Plus

Dimensiones compactas

- Ideal para espacios restringidos: las medidas compactas y su increíble facilidad de maniobra permiten el uso en los pasillos más estrechos

Seguridad

- Visión panorámica perfecta: el asiento del conductor más elevado y las amplias ventanas en todos los lados, incluido el tejadillo protector
- Óptima seguridad gracias al bajo centro de gravedad de la carretilla elevadora
- Excelente estabilidad al tomar curvas

Responsabilidad medioambiental

- Bajos costes operativos: bajo consumo energético y largos intervalos de mantenimiento
- Conducción sin emisiones
- El modo de eficiencia Blue-Q permite ahorros de energía de hasta un 20% simplemente pulsando un botón sin ninguna pérdida de rendimiento
- Más del 95% de los materiales instalados son reciclables

RX 60-35/50 Carretilla eléctrica

Variantes de equipamiento



	RX 60-35/600 RX 60-40	RX 60-40/600 RX 60-45 RX 60-45/600 RX 60-50	RX 60-50/600	
Asiento del conductor	Bajos costes operativos gracias al bajo consumo energético y a largos intervalos de servicio (1000 horas de funcionamiento)	●	●	●
	Tejadillo protector, altura aprox. 2322 mm	●	●	●
	Cabina de protección contra la intemperie, con toldo o integral	○	○	○
	Parabrisas tintado, lunas trasera y del tejadillo de vidrio compuesto de seguridad tintado de color verde o de Makrolon, limpia parabrisas	○	○	○
	El asiento puede girarse 20° a la derecha	○	○	○
	Visera parasol y persiana	○	○	○
	Revestimiento de cuero sintético	●	●	●
	Revestimiento textil, suspensión neumática, apoyo lumbar, almohadilla de asiento extra ancha, gran desplazamiento de suspensión, prolongación del respaldo regulable en altura y calefacción de asiento	○	○	○
	Control con un pedal, cambio de dirección de desplazamiento utilizando el control hidráulico	●	●	●
	Control por doble pedal	○	○	○
	Calefacción eléctrica de 1500 W incluida tobera de deshielo para parabrisas delantero y cavidad de los pies	○	○	○
	Bandejas porta objetos integradas y porta bebidas	●	●	●
	Unidad de visualización y manejo con pantalla y teclas de función, protegida contra salpicaduras	●	●	●
	Versión para entornos fríos	○	○	○
	Tejadillo interior con iluminación interior	○	○	○
	Placa amortiguadora horizontal para el asiento del conductor, para reducir al mínimo las vibraciones en el cuerpo humano	○	○	○
	Bolsillo para documentos en el respaldo del asiento	○	○	○
	Ventana del tejadillo inclinable para una ventilación de cabina instantánea	○	○	○
	Asidero en el tejadillo protector	●	●	●
	Soporte para escribir con carpeta sujeta papeles, extraíble	○	○	○
Radio/reproductor de MP3 con conexión USB	○	○	○	
Mástil	Mástil con buena visibilidad en versión telescópica o Triple	○	○	○
	Respaldo de carga con una altura de 1173 mm	○	○	—
	Respaldo de carga con una altura de 1200 mm	—	—	○
	Posición vertical del mástil	○	○	○
	Acumulador hidráulico en el cilindro de elevación para la amortiguación de asientos de presión en el sistema hidráulico	●	●	●
Protección de los cilindros de inclinación contra polvo y humedad por medio de fuelles	○	○	○	
Desconexión de la elevación mediante pulsador	○	○	○	
Protección contra el desgaste de la horquilla	○	○	○	
Ruedas	Súper elásticas/sistema SIT	●	●	●
	Neumáticas dobles	○	—	—
	Súper elásticas/color natural/sistema SIT, súper elásticas dobles/sistema SIT, súper elásticas/Continental/color natural/sistema SIT, súper elásticas/Continental/ sistema SIT	○	○	○
Sistema hidráulico	Manejo con palanca múltiple	●	●	●
	Minipalancas con reposabrazos, 2, 3 o 4 palancas, fingertips o joystick	○	○	○
	Bomba hidráulica silenciosa	●	●	●
	Posibilidades de parametrización de las funciones hidráulicas	○	○	○
	Tecnología de válvulas proporcionales para movimientos especialmente precisos	●	●	●
Accionamiento	Elevado control del manejo gracias al potente accionamiento por corriente trifásica	●	●	●
	Modo de ahorro energético Blue-Q	●	●	●
	5 programas de conducción	●	●	●
	Pantalla con indicación del consumo energético y del tiempo de funcionamiento restante con el estado de carga actual de la batería	○	○	○
	Motores exentos de mantenimiento para traslación, dirección y elevación	●	●	●
Freno	Bajos costes operativos y de mantenimiento gracias al bajo consumo energético, la recuperación de energía durante el frenado, el frenado eléctrico sin desgaste, los frenos de láminas cerrados	●	●	●
	Freno de láminas en baño de aceite, exento de desgaste	●	●	●
	Recuperación de energía durante el frenado	●	●	●
	Freno de estacionamiento mecánico	●	●	●
Seguridad	Freno de estacionamiento electromagnético, asistente de estacionamiento para aparcar con seguridad la carretilla	○	○	○
	Rejilla protectora en el tejadillo	○	○	○
	Luz intermitente de advertencia de alarma, luz intermitente	○	○	○
	Faro de trabajo y luces en versión LED	○	○	○
	Limitación de velocidad ajustable según los deseos del conductor	●	●	●
	Retrovisor panorámico	○	○	○
	Dispositivo de advertencia STILL Safety Light, punto luminoso azul	○	○	○
	Sistema de asistencia (ATC - Assistance Truck Control): salida/estacionamiento seguros, control del cinturón en el asiento, limitación de velocidad en función del ángulo de dirección, reducción de la velocidad con el mástil elevado	○	○	○
	Barra de seguridad de advertencia	○	○	○
	Miniconsola para la conmutación del sentido de marcha con la mano izquierda	○	○	○
	Medición de la carga con una precisión de ±3%	○	○	—
	Centro de gravedad bajo de la carretilla y eje de dirección con cojinete oscilante elevado para la máxima estabilidad	●	●	●
Sistema de retención EasyBelt para la colocación y la retirada rápida del cinturón de seguridad	○	○	○	
Sistema de retención Sauermann tipo HRS-E/ERS o sistema de retención IWS con soporte a la izquierda	○	○	○	
FleetManager: derecho de acceso, detección de choque, informes	○	○	○	
Asiento del conductor elevado en 350 mm para una buena visibilidad de cargas elevadas, p.ej. paletas de bebidas	○	○	○	

● Estándar ○ Opcional — No disponible

STILL



STILL, S.A.
Pol. Ind. Gran Vía Sud
c/Primer de Maig, 38-48
E-08908 L'HOSPITALET LL.
Teléfono: +34/933 946 000
Fax: +34/933 946 019
info@still.es
Para más información véase:
www.still.es

STILL, Sevilla
Cª Sevilla-Málaga, Km. 4
E-41500 Alcalá de Guadaíra
Teléfono: +34/055 630 631
Fax: +34/955 631 957
info@still.es



STILL, Madrid
c/Coto Doñana, 10
Area Empresarial Andalucía Sector, 1
E-28320 Pinto
Teléfono: +34/916 654 740
Fax: +34/916 913 398
info@still.es

Se certifica a STILL en las siguientes áreas: Gestión de la calidad, seguridad ocupacional, protección medioambiental y utilización de la energía.



first in intralogistics