

Especificaciones

Modelo	Z-34/22N
--------	----------

Dimensiones

Altura máxima de trabajo*	12,52 m
Altura máxima de la plataforma	10,52 m
Alcance horizontal máx.	6,78 m
Altura de la articulación del brazo (máx.)	4,65 m
A Longitud de plataforma	0,76 m
B Ancho de plataforma	1,42 m
C Altura - replegada	2,00 m
D Longitud - replegada	5,72 m
E Altura de almacenamiento	2,26 m
F Longitud de almacenamiento	4,19 m
G Ancho	1,47 m
H Distancia entre ejes	1,88 m
I Altura libre sobre el suelo - centro	0,14 m

Productividad

Capacidad de elevación	227 kg
Rotación de la plataforma	180°
Rotación vertical del plumín	139°
Rotación de la torreta	355° no continua
Voladizo posterior de la plataforma giratoria	cero
Velocidad de traslación - replegada	6,4 km/h
Velocidad de traslación - elevada**	1,1 km/h
Pendiente superable - replegada***	35%
Radio de giro - int.	2,13 m
Radio de giro - ext.	4,08 m
Controles	24V DC proporcionales
Neumáticos - sin marca	56 x 18 x 45 cm

Potencia

Alimentación	48V DC (8 baterías 6 V, capacidad 315 Ah)
Unidad de alimentación auxiliar	24V DC
Capacidad del depósito hidráulico	15,1 L

Niveles de ruido y vibración

Nivel de presión sonora (suelo)	<70 dBA
Nivel de presión sonora (plataforma)	<70 dBA
Vibración	<2,5 m/s ²

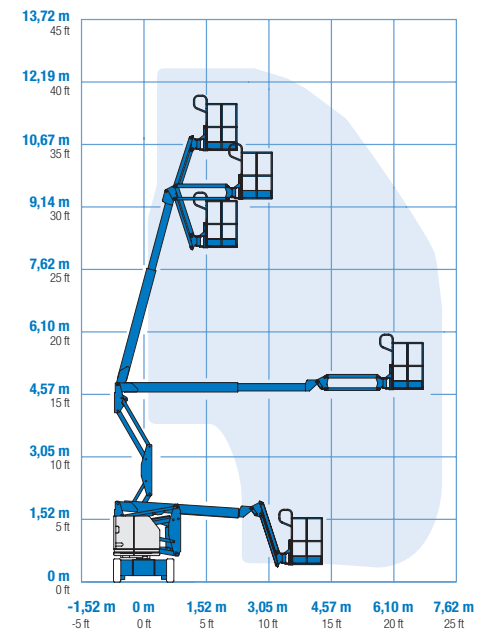
Peso****

5.171 kg

Cumplimiento normativo

Directivas de la UE: 2006/42/EC - Maquinaria (estándar armonizado EN280); 2004/108/EC; 2006/95/EC (BAJA TENSIÓN)

Diagrama de trabajo Z-34/22N

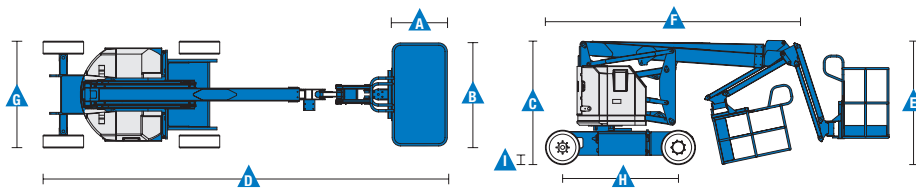


* En el sistema métrico, altura de trabajo = altura de la plataforma + 2 m.

** En modo elevación (plataforma elevada), la máquina está diseñada para funcionar solo en superficies firmes y niveladas.

*** La pendiente superable es aplicable al trabajo en pendientes. Consultar en el manual del operario la clasificación de las pendientes.

**** El peso variará en función de las opciones y de la normativa del país.



Características

Características estándar	Fácil configuración según sus necesidades	Opciones y accesorios
<p>Dimensiones</p> <ul style="list-style-type: none"> • Altura de trabajo 12,52 m • Alcance horizontal 6,78 m • Altura de la articulación del brazo 4,62 m • Hasta 227 kg de capacidad de elevación <p>Productividad</p> <ul style="list-style-type: none"> • Plumín de 1,22 m con recorrido de 139° • Plataforma con nivelación automática • Rotación de plataforma hidráulica • Controles totalmente proporcionales • Interruptor de dirección acoplado al joystick de traslación • Telemático • Sistema de validación de la traslación • Tracción deshabilitada en caso de chasis inclinado • Cableado AC a la plataforma • Bocina • Contador horario • Alarma de inclinación • Alarmas de descenso y desplazamiento • Luz intermitente • 355° de rotación discontinua de la torreta • Voladizo posterior cero • Conexión de paralelogramo dual para abarcar muros verticalmente • Alarma de contacto Lift Guard™ <p>Potencia</p> <ul style="list-style-type: none"> • Baterías de 48V de ciclo profundo • Unidad de alimentación auxiliar de 24V DC • Cargador inteligente universal de batería de 30A • Indicador de carga de batería • Interruptor de bajo voltaje 	<p>Tipos de plataformas</p> <ul style="list-style-type: none"> • Cesta de 1,42 m de acero (estándar) • Cesta de 1,17 m de acero <p>Plumín</p> <ul style="list-style-type: none"> • Plumín articulado 1,22 m <p>Potencia</p> <ul style="list-style-type: none"> • 48V DC (8 baterías de 6V capacidad 315 Ah) <p>Conducción</p> <ul style="list-style-type: none"> • 2 x 4 <p>Neumáticos</p> <ul style="list-style-type: none"> • Macizos, no dejan marcas 	<p>Opciones de productividad</p> <ul style="list-style-type: none"> • Raíl auxiliar superior en plataforma • Toma de aire en plataforma ⁽²⁾ • Toma de corriente en cesta (incluye enchufe y fusible rearmable como opción) • Kit de luces de trabajo (2 en chasis, 2 en plataforma) ⁽²⁾ • Kit de protección anti choque ^(1,2): cesta con acolchado de espuma y un sistema acolchado de desactivación • Kit para condiciones adversas ⁽²⁾: fuelles de cilindro, sellos rascadores para la pluma y cubiertas de los controles de la cesta • Aceite hidráulico biodegradable • Kit de corte de elevación en caso de chasis inclinado • Track & Trace ⁽³⁾ (GPS para conocer ubicación de la máquina e información sobre el funcionamiento) • Cubierta de los controles de la cesta con cierre • Bandeja de herramientas ⁽⁴⁾ <p>Alimentación</p> <ul style="list-style-type: none"> • Baterías AGM sin necesidad de mantenimiento ⁽²⁾ • Kit de deshabilitación en caso de baja temperatura



⁽¹⁾ Reduce la capacidad de carga de la plataforma de 27 kg. Disponible solo en la plataforma estándar, no compatible con otras plataformas o opciones en plataforma o opciones en plataforma
⁽²⁾ Opción solo instalada en fábrica
⁽³⁾ Incluye una primera suscripción de 2 años
⁽⁴⁾ Solo post-venta