



PARMA 9

PLATAFORMA ELEVADORA REMOLCABLE PARA TRABAJOS EN ALTURA DE HASTA 9,5 METROS

VERSIÓN ESTÁNDAR:

- * Alimentación 230V
- * Nivel visual para estabilización
- * Enganche de bola
- * Cesta de (0,8 x 0,6) m
- * Eje fijo rueda 4.5 10C
- * Estabilizadores manuales con micros de seguridad
- * Mandos hidráulicos proporcionales
- * Descenso de emergencia desde suelo



+34 945 28 25 03
www.cruzaraba.es



Management System
ISO 9001:2008
www.tuv.com
ID 9105060482



+34 945 28 25 03
www.cruzaraba.es

Eje fijo



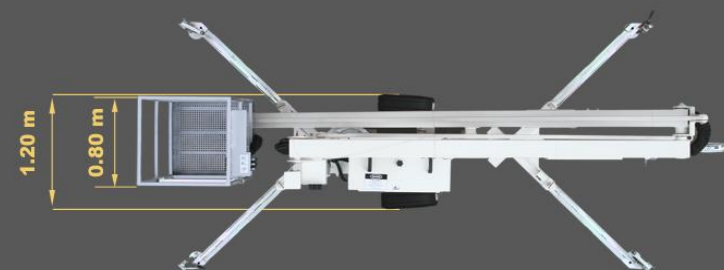
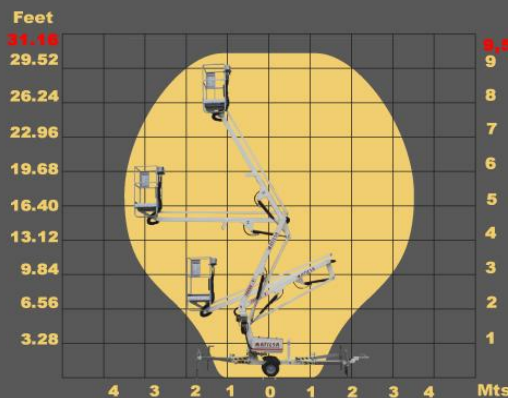
Semieje



PARMA 9



PARMA 9



Lista de accesorios

- 1 Toma de corriente en cesta
- 2 Rueda de repuesto
- 3 Kit de luces
- 4 Luz rotativa
- 5 Alimentación baterías
- 6 Alimentación motor gasolina
- 7 Indicador carga baterías
- 8 Freno de inercia
- 9 Semieje 80 cm
- 10 Enganche tipo anilla
- 11 Bajada manual de emergencia en cesta

